



本社所在地 横浜市神奈川区栄町5番地1 横浜クリエーションスクエア10階
〒221-0052
東京営業所 東京都豊島区東池袋3丁目1番3号 ワールドインポートマートビル9階
〒170-8630



<https://www.keio-yokohama.co.jp>

COMPANY

KEIO CONSTRUCTION YOKOHAMA

PROFILE

京王建設横浜 会社案内

安全・安心を積み重ねて 明日の豊かさを描く。

1967年の創業以来、総合建設会社として大規模区画整理事業にもとづく宅地造成をはじめ、マンション・商業施設・福祉施設の建設、鉄道関連工事に取り組んでまいりました。

社会インフラの整備を通じて、街の未来、そこに暮らすひとびとの安全・安心を支える。建設計画からリニューアルまで一貫して取り組み、永く愛される街の資産をつくる。次世代のために、防災や環境、サステナビリティに配慮する。

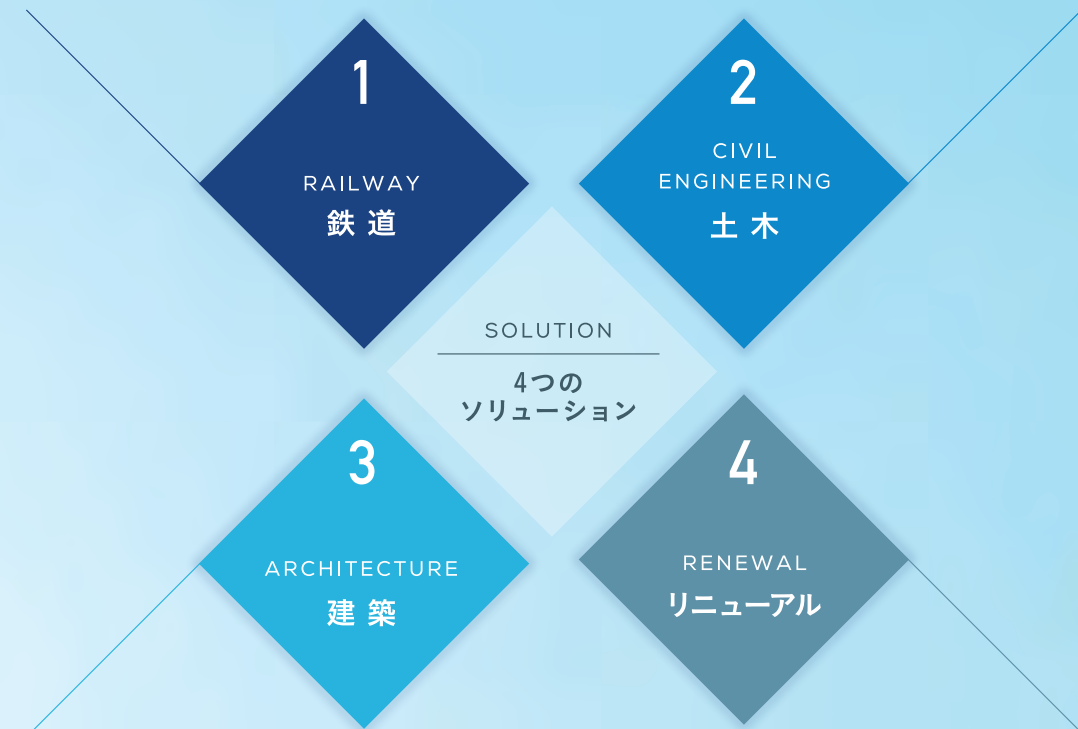
それら、ひとつひとつを積み重ねることで皆様の信頼にお応えし、明日の豊かさを描く存在でありたい。

鉄道・土木・建築・リニューアル
それぞれに培ってきた技術力で、高品質なサービスをお届けしたい。

私たちは地域社会とともに歩む、京王建設横浜です。

駅舎の新設・改築、法面改良、橋梁工事、トンネル工事、軌道工事など、確かな技術力で、安全・安心かつ自然災害にも強い鉄道運行を支えています。豊富な実績をもとに、関東大手私鉄の鉄道工事も数多く担当しています。

宅地造成工事や上下水道工事、道路整備工事など人々が安全・安心に暮らすための街づくりやインフラ整備を担っています。デベロッパーや官公庁からの受注実績も多く、高い評価を得ています。



集合住宅・商業施設・医療福祉施設・教育施設を中心に、企画から設計・施工・アフターサービスまで一貫したサービスを安全・安心と共にご提供。近年では短工期・省力化等を実現するシステム建築も導入しています。

集合住宅・ビル・店舗・官公庁施設などにおける大規模修繕・耐震補強・改装改修(リノベーション)を担っています。建物の快適性能や安全・安心を維持し、ロングライフ化をサポートします。

首都圏には京王線や相鉄線をはじめ、街と街とを結ぶ大手私鉄路線が縦横に広がっています。京王建設横浜はそんな鉄道の工事において、数多くの実績と信頼を積み重ねてきました。決められた時間内に安全に施工することが求められるシビアな鉄道関連工事は、主に「鉄道土木グループ」「軌道グループ」などのプロフェッショナルチームが担当。突如の災害や事故に対してもすばやく状況を確認し、速やかな復旧に努めます。



鉄道土木工事

ホームの拡幅工事や沿線の法面改良工事、橋梁・トンネルの補修など、鉄道とその周辺に関わるあらゆる土木工事を担当しています。確かな技術力とノウハウで、鉄道を利用されるお客様のみならず、地域社会の安全・安心もサポートしています。



相鉄・東急直通線西谷駅留置線新設工事他



鉄道関連施設工事

駅舎やホーム、通路など、鉄道に関連した施設の建設や改修工事を行っています。毎日多くのお客様が利用する駅舎は街の顔であり、動線の整備やバリアフリー化など、きめ細やかな配慮が必要です。どなたにとっても安心して使いやすい施設を目指し、工事に取り組んでいます。



東横線綱島駅高架下店舗新設



軌道工事

鉄道運行を支える線路や枕木、踏切等の新設や修繕、メンテナンスを担う工事です。快適な乗り心地や安全・正確なダイヤ運行を支えるために、日々の保守点検・安全管理への取り組みを徹底して行っています。



相鉄・JR直通線西谷トンネル建設工事

鉄道 — 鉄道で培った信頼を建設する

RAILWAY

安全・安心な運行を支える
鉄道工事のプロフェッショナル集団

電鉄系の建設会社として、沿線の街づくりやインフラ整備を数多く担ってきた私たち。
土木工事は、京王建設横浜が最も古くから実績とノウハウを積み重ねてきた分野です。
地域に住まう皆様にとって「あたりまえ」の快適を創造し、
豊かさあふれる街並みを未来へと届けるために。
信頼の技術力で、人にも環境にも優しい高品質な社会資本を築き上げます。



社会インフラ整備工事

上下水道工事や道路の敷設・拡幅・補修といった、暮らしを支える社会インフラの整備、さらに、公園や学校、スポーツ施設など、地域の皆様に愛される公共施設づくり。その技術力は、民間企業のみならず官公庁からも高い評価を頂いています。



市道53号線バイパス道路新設工事(その1)



みなとみらい21新港地区ハンマーヘッドパーク整備工事



造成工事

京王建設横浜には、宅地造成の豊富な実績とノウハウが蓄積されています。切り土や盛り土、地盤の改良や強化、排水施設の設置などを通じて、災害に強く、人々が将来に渡って安心して暮らせる街の基盤をご提供します。



公園墓地川井聖苑計画造成工事



「(仮称)横浜市旭区金が谷一丁目戸建計画」第1期宅地造成工事

土木 — ひとを支える信頼を建設する

CIVIL ENGINEERING

長く培ってきた経験を活かして
街を整備し、暮らしを支えます



建築 — 快適な空間と信頼を建設する

ARCHITECTURE

積み重ねてきた信頼と実績で
長く愛される高品質な空間を作ります

住まうことが誇らしいと思える集合住宅、収益性の高い商業・オフィスビル、
安全性や快適性を備えた学校・公共施設・医療機関に至るまで。

私たちは電鉄系建設会社として、地域社会とともに歩んできた数多くの実績を活かしつつ
その地にふさわしい活用法や設計・施工管理、アフターサービスを実施。

人や街に長く愛される、唯一無二の建築をお届けします。



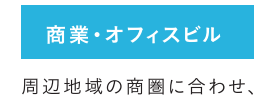
設計・施工・アフターサービス

ご要望やご予算、周辺環境を詳しくリサーチしながら、設計プランを立案。施工管理時は安全第一・工期遵守・環境保全をモットーに、オーナー様や地域の方々にご満足いただける建物を実現いたします。



マンション・集合住宅

立地のポテンシャルや市場ニーズを踏まえ、デザイン性や快適性が高度に融合するライフステージを提案します。



商業・オフィスビル

周辺地域の商圏に合わせ、収益性が高く入居者様にとって魅力的な建物を築きます。



慈誠会・練馬高野台病院



土地有効活用

私たちは50年以上に渡り、多くの実績と総合力で土地活用をサポートしてきました。オーナー様の大切な資産である土地の潜在的な価値を見出し、時代や地域社会に合った活用方法をご提案いたします。



クリオ茅ヶ崎中海岸グランシック

システム建築のご相談も承ります

建築部材を規格化し、設計・施工手順をシステム化した米国発祥の工法です。在来工法よりも工期が短く、低層1～2階建ての工場・倉庫・事務所・店舗・鉄道高架下店舗・アパートメントなど幅広い用途に対応。部材を効率よく活用できるため安定したコストで施工でき、高品質・高耐久な建物を実現します。

省カ化

コストの安定

システム建築 4つのメリット

短工期

耐久性



リニューアル — 永く快適な信頼を建設する

RENEWAL

建物の資産価値を高め
新たな魅力までもプロデュース

新築現場にも精通している私たちは、着工から竣工までの全データを「建築カルテ」として保管。

改修時期から費用まで、リニューアルを総合的にご提案します。

劣化や機能性・耐震性を調べる「建物診断」、定期的な「アフター点検」、

アスベスト対策「アクアフィックス」などのソリューションを提供し、

建物の価値向上と安全・安心、ロングライフ化をサポートいたします。



リニューアル(大規模修繕)

建物の経年劣化を調査し、修繕計画の立案から施工・アフターメンテナンスまで一貫してご提案。建物ごとの特徴を見極め、ライフライン(電気・給排水・衛生設備)から外壁・構造部・共用部に至るまで目を光らせることで、住まう方・使う方の快適性や資産価値を守ります。



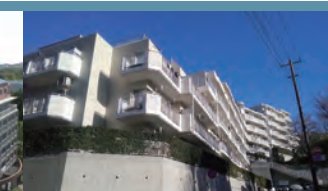
アルテ横浜

マンション・集合住宅

大規模物件や超高層マンションに独自の修繕ノウハウを持つ私たち。居住者様の暮らしに配慮し、安全な工事を心がけます。



多摩ニュータウン南大沢学園瑞樹の丘



東寺尾ヒルズ85

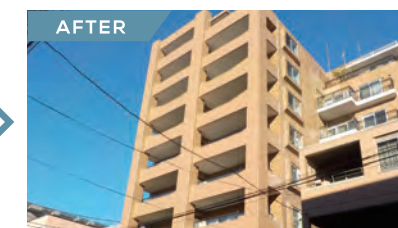


建物耐震補強工事

地震大国である日本において、人々の安全・安心を確保するために欠かせないのが建物の耐震補強です。京王建設横浜ではさまざまな建物について、耐震性能診断を実施。お客さまの使い勝手やご予算に合わせた補強工事をご提案いたします。



BEFORE



AFTER

芦花公園ハイツ

アスベスト対策もお任せください

アスベストをほとんど飛散させることなく低コストで安全化する国土交通大臣認定の石綿飛散防止剤「アクアフィックス[認定番号 MAEN-0044]」(当社自社製造)を用いた対策工事をご用意。お客さまから高い評価をいただいています。





リニューアル(改築改修)

商業・オフィスビル



相鉄フレッサイン東京田町改修工事



相鉄フレッサイン東京田町改修工事

教育・医療・福祉施設



海老名市立柏ヶ谷中学校校舎外装改修工事

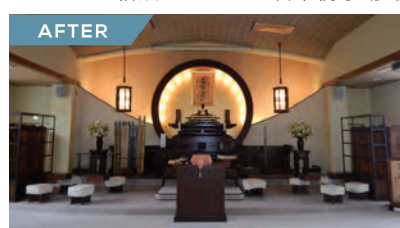


リノベーション

構造躯体の更新やライフラインの移設、大胆な間取り変更など既存の建物に大規模な改修を施し、時代やニーズに合わせた建物へと生まれ変わらせます。老朽化した建物もリノベーションを施すことで新しい価値が生まれ、次世代へと受け継ぐ優秀なストックとなることが期待されます。



相鉄フレッサイン日本橋茅場町



妙深寺

HISTORY

1967 (昭和42年) 8月 相模鉄道(株)より分離独立し、相鉄建設(株)を設立

1969 (昭和44年) 5月 神奈川県建設業協会に加入

1979 (昭和54年) 11月 東京営業所を開設

1981 (昭和56年) 3月 建設大臣許可を取得

1982 (昭和57年) 7月 宅地建物取引業県知事許可を受ける

1994 (平成6年) 2月 相模鉄道いずみ野線延伸計画(いずみ中央駅~湘南台駅間)に着手

1994 (平成6年) 7月 早川城山土地区画整理事業に着手

1998 (平成10年) 3月 営繕部門を相鉄リニューアル(株)として分離独立

2002 (平成14年) 9月 相模鉄道本線(星川駅~天王町駅)連続立体交差事業に着手

2005 (平成17年) 3月 相鉄リニューアル(株)を合併

2010 (平成22年) 10月 相鉄・東急直通線西谷駅留置線新設工事に着手

2013 (平成25年) 2月 日成ビルドグループ[※]へ参画
※現:スペースバリューホールディングス(株)
(株)NB建設に商号変更

2014 (平成26年) 8月 泉ゆめが丘地区土地区画整理事業に着手

2017 (平成29年) 8月 創立50周年を迎える

2023 (令和5年) 5月 京王グループへの参画
京王建設(株)の子会社化

2024 (令和6年) 4月 京王建設横浜(株)に商号変更



相模鉄道いずみ野線延伸計画



早川城山住宅地



星川天王町駅付近連続立体交差工事



相鉄・東急直通線 西谷駅留置線



ゆめが丘土地区画整理事業



50周年記念式典

KEIO GROUP

京王グループの一員として、
神奈川県内に多くの実績を持つゼネコンとして、
地域社会のベストパートナーをめざします。



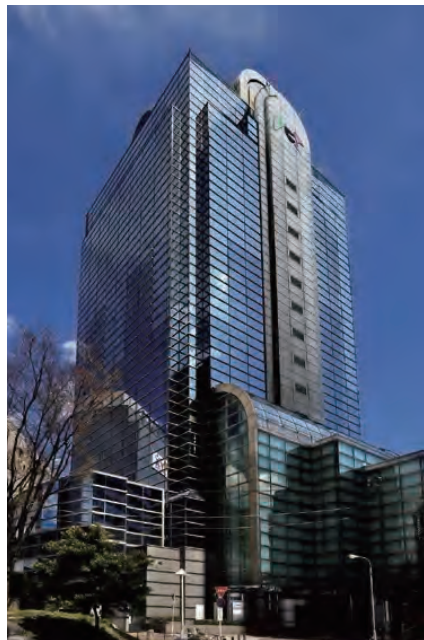
京王グループは、運輸業、流通業、不動産業、レジャー・サービス業など大きく5つの事業グループから構成されています。

新宿からはじまる東京西部一帯を基盤に、そのスケールメリットとグループの総合力を生かした多角的な事業を展開し、地域社会の発展のために、沿線価値の向上に取り組んでいます。

私たち京王建設横浜は、京王グループの一員として、お客さまや社会の要請を先取りし、それを超える価値を提供するベストパートナーをめざしてまいります。



ACCESS



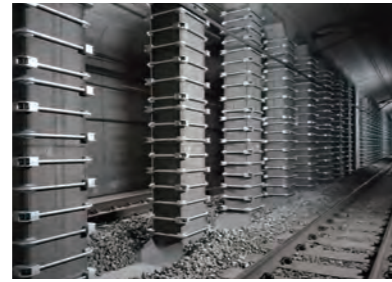
京王グループ
京王建設横浜

神奈川県横浜市神奈川区栄町5番地1
横浜クリエイションスクエア10階
TEL.045-451-8920(代) FAX.045-451-8928

鉄道土木工事



2023年度RC支柱補修工事(その2)
発注者:多摩都市モノレール(株)



構造物耐震補強工事
(万騎が原トンネル関係)
発注者:相模鉄道(株)



相鉄・東急直通線西谷駅留置線新設工事
(土木関係)
発注者:相模鉄道(株)

鉄道関連施設工事



エスカレーター更新その他工事
(砂川7番駅西側連絡通路)
発注者:多摩都市モノレール(株)



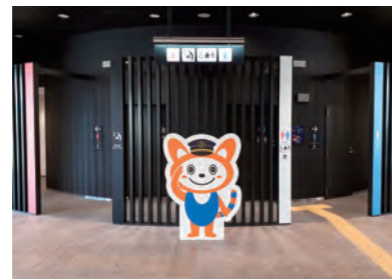
ホーム待合室新設工事
(弥生台駅・建築関係)
発注者:相模鉄道(株)



相鉄・JR直通線羽沢横浜国大駅
発注者:相模鉄道(株)



横浜駅可動式ホーム柵設置工事
発注者:相模鉄道(株)



西谷駅旅客トイレ改良工事・建築関係
発注者:相模鉄道(株)



弥生台駅リニューアル工事
(建築関係)
発注者:相模鉄道(株)

軌道工事



相鉄・JR直通線西谷トンネル建設工事
(軌道関係)
発注者:相模鉄道(株)



星川・天王町駅付近連続立体交差工事
(西横浜工区・軌道関係)
発注者:相模鉄道(株)



分岐器交換工事
発注者:相模鉄道(株)

社会インフラ整備工事



みなとみらい21新港地区
ハンマーヘッドパーク整備工事
発注者:横浜市



市道鶴ヶ峰天王町線道路改良工事
発注者:横浜市



南部水再生センター水処理施設
(第四期)分水槽築造工事
発注者:横浜市



市道53号線バイパス道路新設工事(その1)
発注者:海老名市



相模原浄水場調整池(2)1号池耐震補強工事
発注者:神奈川県内広域水道企業団



市道と泉町第449号線道路改良工事
発注者:横浜市



相模鉄道本線鶴ヶ峰9号踏切付近
配水管移設工事
発注者:相模鉄道(株)



舞岡墓園整備工事
発注者:横浜市



神奈川県フットボールセンター整備工事
発注者:(株)相鉄アーバンクリエイツ
一般社団法人神奈川県サッカー協会

造成工事



泉ゆめが丘地区土地区画整理事業造成工事
発注者:ゆめが丘土地区画整理組合



公園墓地川井聖苑計画造成工事
発注者:公益財団法人神奈川霊園



「(仮称)横浜西谷プロジェクト」第4期宅地造成工事
発注者:相鉄不動産(株)・
京急不動産(株)・安田不動産(株)



集合住宅



オープンレジデンス島津山コート
発注者: (株)オープンハウス・ディベロップメント



クリオメヶ崎海岸グランシック
発注者: 明和地所(株)



Brillia 東中野 Parkside Hills
発注者: 東京建物(株)
三菱地所レジデンス(株)

福祉・医療施設・教育施設



シーサイドかなざわ
発注者: 社会福祉法人 昴



医療法人社団 慈誠会
慈誠会・練馬高野台病院
発注者: 医療法人社団 慈誠会



井草保育園
発注者: 社会福祉法人 国立保育会

商業施設



東横線綱島駅高架下店舗新設
発注者: 東急電鉄(株)



デリス横浜ビル
発注者: (株)デリス建築研究所



星川・天王町駅間高架下Dゾーン
発注者: (株)相鉄アーバンクリエイツ

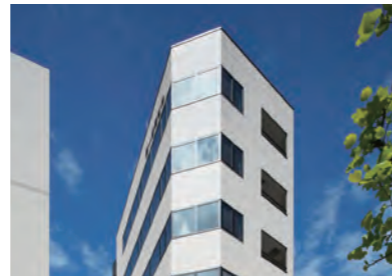
事務所ビル・工場・倉庫



多摩区役所生田出張所建替事業
発注者: 川崎市



コレタス高田馬場
発注者: (株)トラスト・ファイブ



第一東海ビル
発注者: 東海企業(株)



リノベーション(大規模修繕・改築改修)



大泉学園ゆめりあ2
構造規模: RC造27階1棟
戸数: 193戸



アルテ横浜
構造規模: RC造27階1棟
戸数: 172戸



リヴァージュ21
構造規模: SRC造21階1棟
戸数: 101戸



マボリシーハイツ第三期
構造規模: RC造2,3,5階22棟
戸数: 596戸



なぎさニュータウン4・5号棟
構造規模: SRC造14階2棟
戸数: 384戸



サニー Crest 伊東
構造規模: SRC造13階3棟
戸数: 292戸



ザ・ライオンズ上野の森
構造規模: RC造3,5,19階3棟
戸数: 212戸



マリンハイツ住宅
構造規模: RC造3~5階9棟
戸数: 162戸



コスモ大宮ロイヤルフォルム
構造規模: SRC造11階1棟
戸数: 190戸

リノベーション



相鉄フレックスイン日本橋茅場町
発注者: 相鉄ホテル開発



フェリス女学院体育館天井耐震補強
発注者: 学校法人フェリス女学院大学



南万騎が原リノベーション工事
(駅舎棟・建築関係)
発注者: 相模鉄道(株)